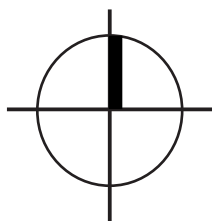
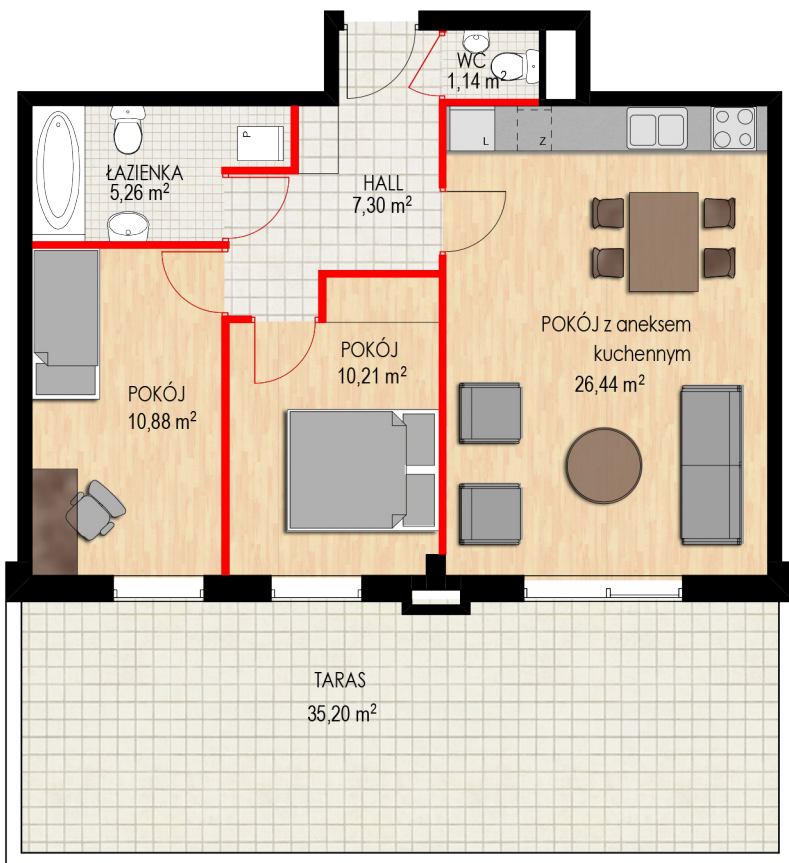


UL. CZARNOŁĘCKA 25



ścianki działowe nadające się do demontażu

- Wykazy pomieszczeń wraz z ich powierzchniami zostały obliczone w świetle pionowych przegród w stanie surowym.
- Powierzchnia użytkowa lokalu jest określona na podstawie rozporządzenia ministra transportu, budownictwa i gospodarki morskiej z dn. 25.04.2014r. w sprawie szczegółowego zakresu i formy projektu budowlanego (dz. u. z 2012r. poz. 462); zgodnie z zasadami zawartymi w polskiej normie PN-ISO 9836:1997, tj. powierzchnia użytkowa lokalu jest obliczana w metrach kwadratowych z dokładnością do dwóch miejsc po przecinku, dla wymiarów lokalu w stanie wykończonym, na poziomie podłogi, nie licząc listew przypodłogowych, progów itp. Do powierzchni użytkowej lokalu wlicza się powierzchnię elementów nadających się do demontażu (rury, kanały, ścianki działowe), nie są wliczane powierzchnie otworów na drzwi i okna oraz nisze w elementach zamykających.
- Przedstawiona na rzucie aranżacja ma charakter przykładowy, umeblowanie nie stanowi wyposażenia nabywanego lokalu.

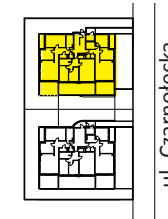


J-PROPERTY Marcin Jędrzejewski
i Wspólnicy Sp. k.
ul. Agawy 5
05-077 Warszawa

WILLA MIĘDZYLESIE



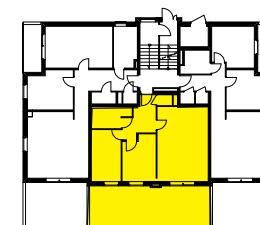
CZ.DZ. 10/4, 10/3



SYTUACJA

PARTER, MIESZKANIE NR 2

Pomieszczenie	Powierzchnia
Pokój z aneksem kuchennym	26,44 m ²
Pokój	10,21 m ²
Pokój	10,88 m ²
Łazienka	5,26 m ²
Hall	7,30 m ²
WC	1,14 m ²



SCHEMAT PIĘTRA

POWIERZCHNIA UŻYTKOWA: **62,35 m²**

Skala 1:100

PROJEKTANT

STUDIO SC
ARCHITEKTURA I KONSULTING



UWAGI

- Projektant zastrzega sobie prawo do wprowadzenia zmian w projekcie w trakcie realizowania inwestycji
- Wyposażenie mieszkań nie stanowi zobowiązania umownego i cenowego
- Wymiary podano w stanie surowym bez tynków i glazury